

LEGENDA MÍSTNOSTÍ

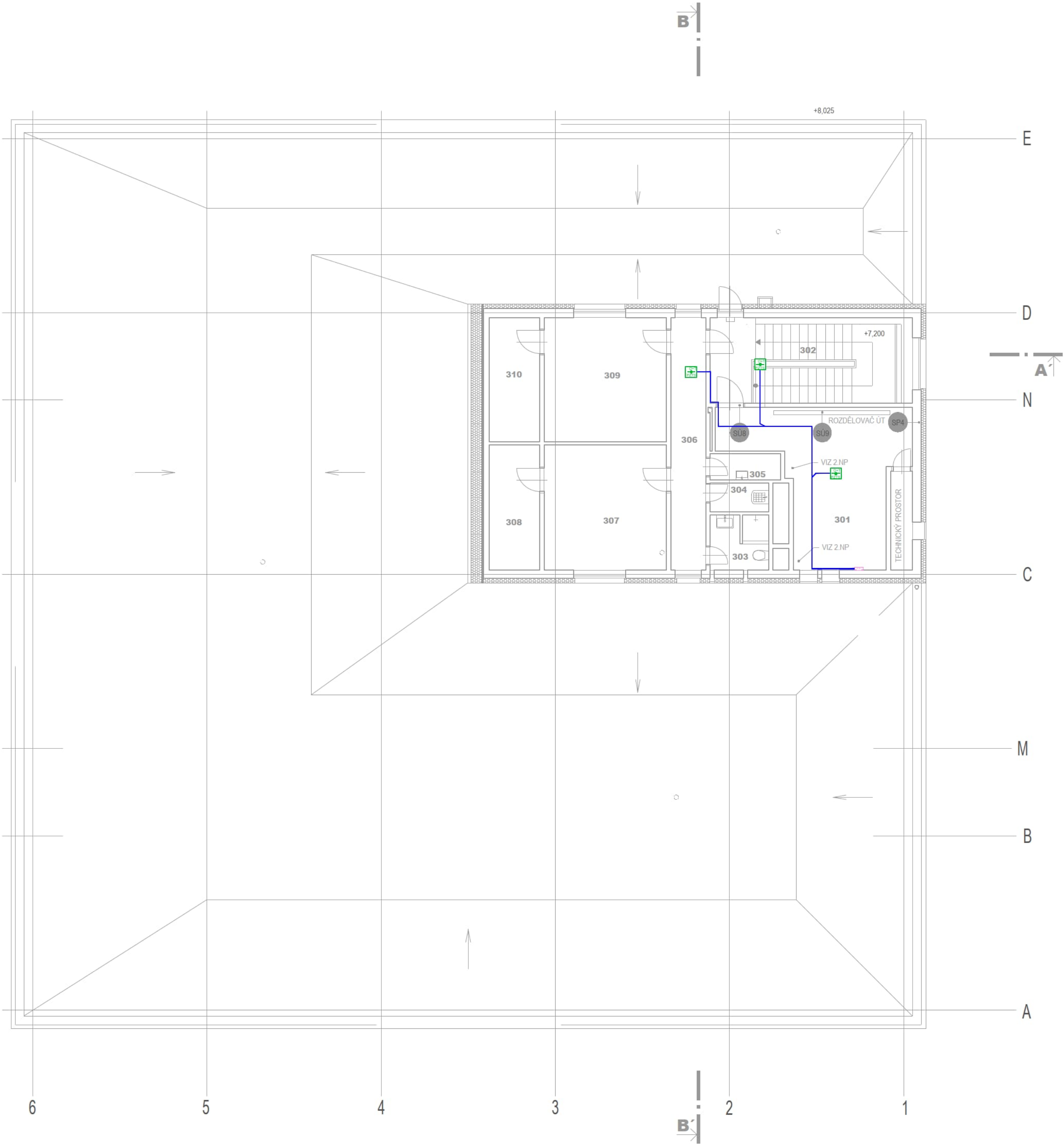
OZN. MÍSTN.	NÁZEV MÍSTNOSTI	PLOCHA (m2)	TYPY POHLEDŮ
301	STROJOVNA VZT	24,70	
302	SCHODIŠTĚ	20,57	
303	UMÝVÁRNA	3,74	
304	ÚKLID	2,02	
305	WC	2,18	
306	CHODBA	10,44	
307	POKOJ	18,07	
308	SKLAD	7,49	
309	POKOJ	18,07	
310	SKLAD	7,49	

LEGENDA STAVEBNÍCH ÚPRAV

- ROZŠŘENÍ DVEŘÍ - ZHOTOVENÍ MONTÁŽNÍHO OTVORU PRO OSAZENÍ NOVÉ VZT
- DEMONTÁŽ STÁVAJÍCÍHO ROZDĚLOVAČE VZT

LEGENDA PROSTUPŮ

VYZNAČENY JSOU POUZE PROSTUPY V NOVÝCH KONSTRUKCÍCH.
POLOHA PROSTUPŮ BUDE ÚPŘESNĚNA DLE SKUTEČNOSTI NA STAVBĚ.
PROSTUP OBVODOVOU STĚNOU 810 x 500 mm PRO VZT INSTALACE, SPODNÍ HRANA PROSTUPU CCA + 2.150, HORNÍ HRANA PROSTUPU JE V ÚROVNI SPODNÍ HRANY STŘEŠNÍ KČE (KČE STŘECHY NEBUDE DOTČENA)



LEGENDA:

PZTS:

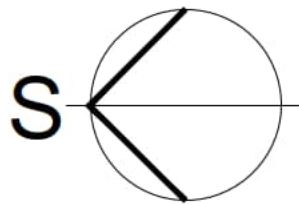
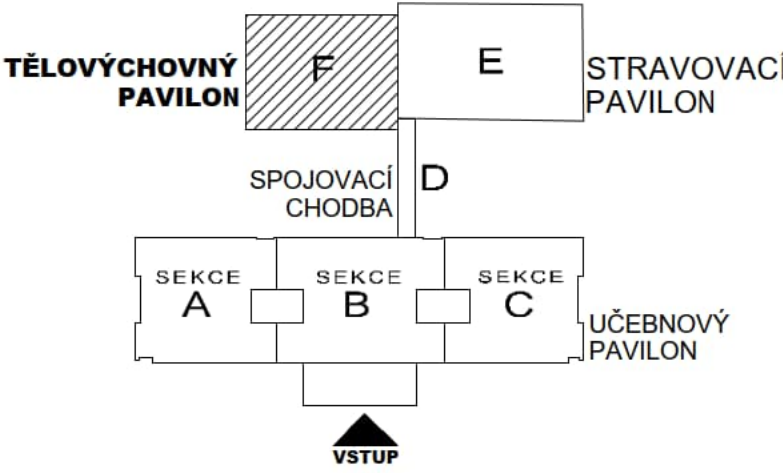
- Detektor požáru optickokouřový se sirénou
- Pohybový detektor PIR
- Box PZTS + systémový záložní zdroj

LEGENDA:

TRASY:

- Kabel pro čidla PZTS
- Výstup PZTS
- PZTS sběrnice

SCHÉMA AREÁLU ŠKOLY



DOKUMENTACE PRO PROVEDENÍ STAVBY A VÝBĚR DODAVATELE

±0,000 = 1.NP = 296,80 m n. m.

SNÍŽENÍ ENERGETICKÉ NÁROČNOSTI TECHNOLOGIÍ TĚLOVÝCHOVNÉHO PAVILONU GYBY		Architektonická kancelář STARYCHA Starycha s.r.o. Třímkova 117c, Brno, 628 00	
VEDOUČÍ PROJEKTANT	ING. ARCH. M. STARYCHA	DATUM	02 / 2025
ZODPOVĚD. PROJEKTANT	ING. MICHAL TEPLÝ	ZAK. Č.	
VYPRACOVAL	ING. MICHAL TEPLÝ	STUPEŇ	DPS + VD
INVESTOR: Gymnázium Brno-Bystrc, příspěvková organizace, Vejrostova 1143/2, 635 00 Brno		SLABOPROUDÉ ROZVODY	
PZTS - 3.NP		D.1.7-03	